

Objetivo:

Que el participante adquiera y aplique sus conocimientos para interpretar los histogramas, parámetros y la morfología celular para apoyar el diagnóstico clínico a través de una adecuada interpretación de la Citometría Hemática.

Dirigido a:

Estudiantes, recién egresados y profesionistas del área de la salud (Química, Medicina, Veterinaria, Nutrición.).

Costo: \$ 3,000 profesionistas y \$ 2,000 estudiantes de Licenciatura.

Nota: En caso de requerir factura solicitar con anticipación.

Cupo Limitado: 16 personas.

(5 estudiantes, 11 profesionistas).

Valor curricular: 40 hrs

Profesores:

QFB. Gabriela Alonzo Salomón.

M en C. Irma Quintal Ortiz.

Profesores Invitados:

Dr. Pedro González Martínez.

Dra. María del Rosario García Mis



Universidad Autónoma de Yucatán.
Centro de Investigaciones Regionales. "Dr.
Hideyo Noguchi"
Laboratorio de Hematología.

INFORMES:

QFB Gabriela Alonzo Salomón.

Teléfono: 9 245755 ext 1230.

gsalomon@correo.uady.mx

MenC. Irma Quintal Ortiz

Teléfono: 9245755 ext 1230.

qortiz@correo.uady.mx

CIR. Biomédicas . UADY. Edificio Inalámbrica

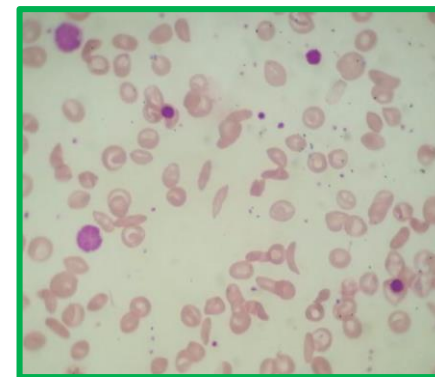
Colonia Inalámbrica. Calle 96 s/n x Av. Jacinto Canek y
calle 47 (junto al campo de tiro con arco del complejo
deportivo la Inalámbrica).



UADY
UNIVERSIDAD
AUTÓNOMA
DE YUCATÁN

Curso Teórico-Práctico.

“Morfología Celular de Sangre Periférica. Análisis de Histogramas y Parámetros de la Citometría Hemática”



FECHA:

Inicio: 14 de Mayo 2018

Termino: 13 de Junio 2018

Horario:

Lunes y Miércoles de 15:00 a 19:00 hrs.

**Sede: Laboratorio de Hematología del
CIR. Unidad Biomédica.**

Edificio Inalámbrica.

Programa del Curso:

Morfología Celular de Sangre Periférica. Análisis de Histogramas y Parámetros de la Citometría Hemática.

1.- Introducción

Importancia de la Citometría Hemática.

Introducción a la morfología.

Tinciones.

Frotis de sangre periférica.

Microscopía.

2.-Serie Roja.

Eritropoyesis.

Reticulocitos.

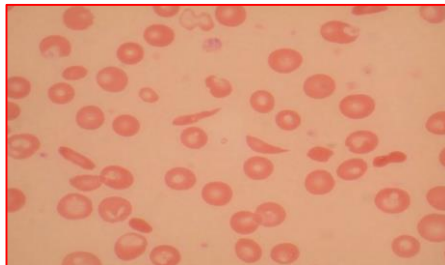
Índices y parámetros eritrocitarios.

Alteraciones morfológicas más frecuentes.

Análisis de Histogramas.

Revisión de frotis sanguíneos.

Revisión de casos clínicos.



3.-Serie Blanca I.

Morfología de serie mieloide normal.

Parámetros de serie blanca.

Neutrófilos. Eosinófilos. Basófilos.

Anormalidades serie mieloide-granulocítica.

Leucemias.

Análisis de histogramas.

Revisión de frotis sanguíneos.

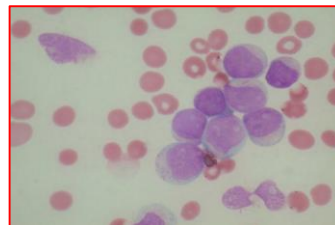
4.-Serie Blanca II.

Monocitos. Linfocitos.

Anormalidades monocitos y linfocitos.

Características y diferencias entre monocitos y linfocitos.

Leucemias.



Análisis de Histogramas.

Revisión de frotis sanguíneos.

5.-Serie Plaquetaria

Diferenciación.

Morfología.

Parámetros plaquetarios.

Seudotrombocitopenia.

Análisis de Histogramas.

Revisión de frotis sanguíneos.

INFORMES:

QFB Gabriela Alonzo Salomón.

Teléfono: 9 245755 ext 1230.

gsalomon@correo.uady.mx

MenC.Irma Quintal Ortiz

Teléfono: 9245755 ext 1230.

qortiz@correo.uady.mx